

Tech Tips

ReSound GN

ReSound Smart Fit | Verwisselen linker- en rechterhoortoestel

1. Start uw SmartFit-sessie. In het scherm 'Toestellen' ziet u de huidige serienummers die zijn toegewezen aan de linker- en rechterhoortoestellen. U hoeft nog niet op 'Verbinden' te klikken.

Smart Fit 1.0

FILE BEWERKEN BEELD HOORTOESTEL AANPASSING HELP Online Service Login

Gebruiker Toestellen Aanpassing Overzicht

Details toestel Venting/Boring Accessoires

● Rechter toestel ● Linker toestel

ReSound LINX 3D 9 ReSound LINX 3D 9

LT961-DRW LT961-DRW

MP Receiver MP Receiver

RIE RIE

Kabel: CS63 + FlexStrip Kabel: CS63 + FlexStrip

Batterij: 312 Batterij: 312

Serienummer 1726736168 Serienummer 1726736168

Fitting Range Features Specificatie

Intensiteit

10 0 10 20 30 40 50 60 70 80 90 100 110 120 130

125 250 500 1K 2K 4K 8K

Frequentie

Intensiteit

10 0 10 20 30 40 50 60 70 80 90 100 110 120 130

125 250 500 1K 2K 4K 8K

Frequentie

Verwisselen L.R. Eerste hoortoestel DataLogging

Toestellen

Noahlink Wifi Verbinden

Rechts Links Niet verbonden Niet verbonden

LT961-DRW MP Receiver LT961-DRW MP Receiver

ongedaan ma ongedaan ma

Media Player

Selecteer geluid

00:00.0/00:00.0

Zijbalk inklappen

ReSound GN

2. Kies in het uitklapbare menu rechtsboven voor 'AutoFit'.

Smart Fit 1.0

FILE BEWERKEN BEELD HOORTOESTEL AANPASSING HELP Online Service Login

Gebruiker Toestellen Aanpassing Overzicht

Details toestel Venting/Boring Accessoires

● Rechter toestel ● Linker toestel

ReSound LINX 3D 9 ReSound LINX 3D 9

LT961-DRW LT961-DRW

MP Receiver MP Receiver

RIE RIE

Kabel: CS63 + FlexStrip Kabel: CS63 + FlexStrip

Batterij: 312 Batterij: 312

Serienummer 1726736168 Serienummer 1726736168

Fitting Range Features Specificatie

Intensiteit

10 0 10 20 30 40 50 60 70 80 90 100 110 120 130

125 250 500 1K 2K 4K 8K

Frequentie

Intensiteit

10 0 10 20 30 40 50 60 70 80 90 100 110 120 130

125 250 500 1K 2K 4K 8K

Frequentie

Verwisselen L.R. Eerste hoortoestel DataLogging

Toestellen

Noahlink Wifi Verbinden

Rechts Links Niet verbonden Niet verbonden

LT961-DRW MP Receiver LT961-DRW MP Receiver

ongedaan ma ongedaan ma

Media Player

Selecteer geluid

00:00.0/00:00.0

Zijbalk inklappen

ReSound GN

Gebruiker

In-Situ audiometrie

Spraakscores

Toestemming gebruiker

Toestellen

AutoFit

Resetten naar basisinstelling

Opnieuw configureren

Test toestel

Accessoires updater

Aanpassing

Tinnitus Sound Generator

Adaptatie Manager

SmartFit handling

Help

Verbindingsassistentie

Demonstratie van functies

Ander(e)

Sound Player

Meldingen

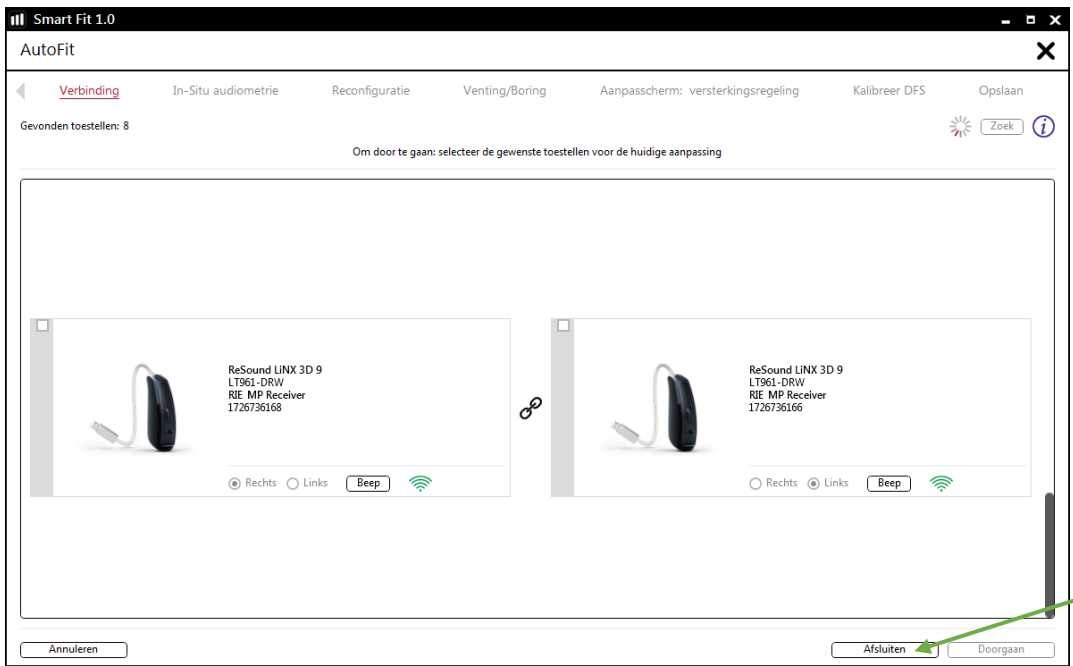
Kies 'Autofit'

3. Wordt er gevraagd voor 'AutoFit', kies Ja.



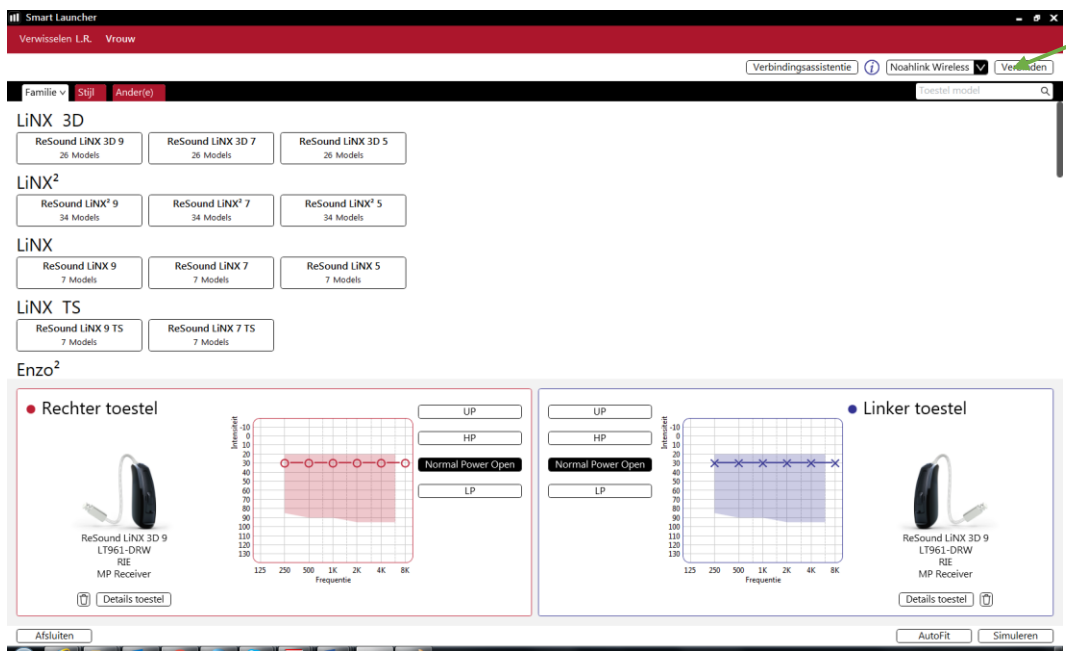
Kies 'ja'

4. Eenmaal in het scherm 'AutoFit', selecteer 'Sluiten'. Dit brengt u naar het scherm Smart Launcher.



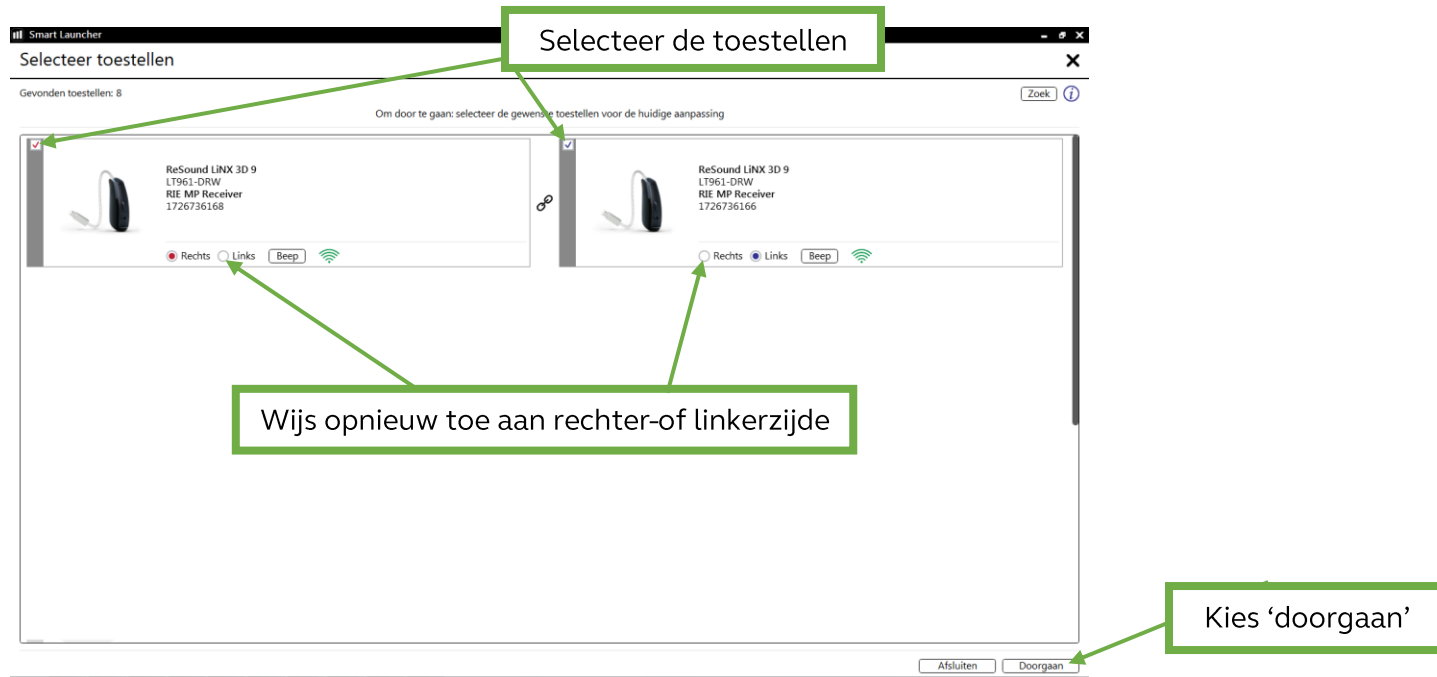
Kies 'afsluiten'

5. Zorg ervoor dat er nieuwe batterijen in de hoortoestellen zitten. Klik op 'Verbinden' in de rechterbovenhoek van het 'Launcherscherf'.

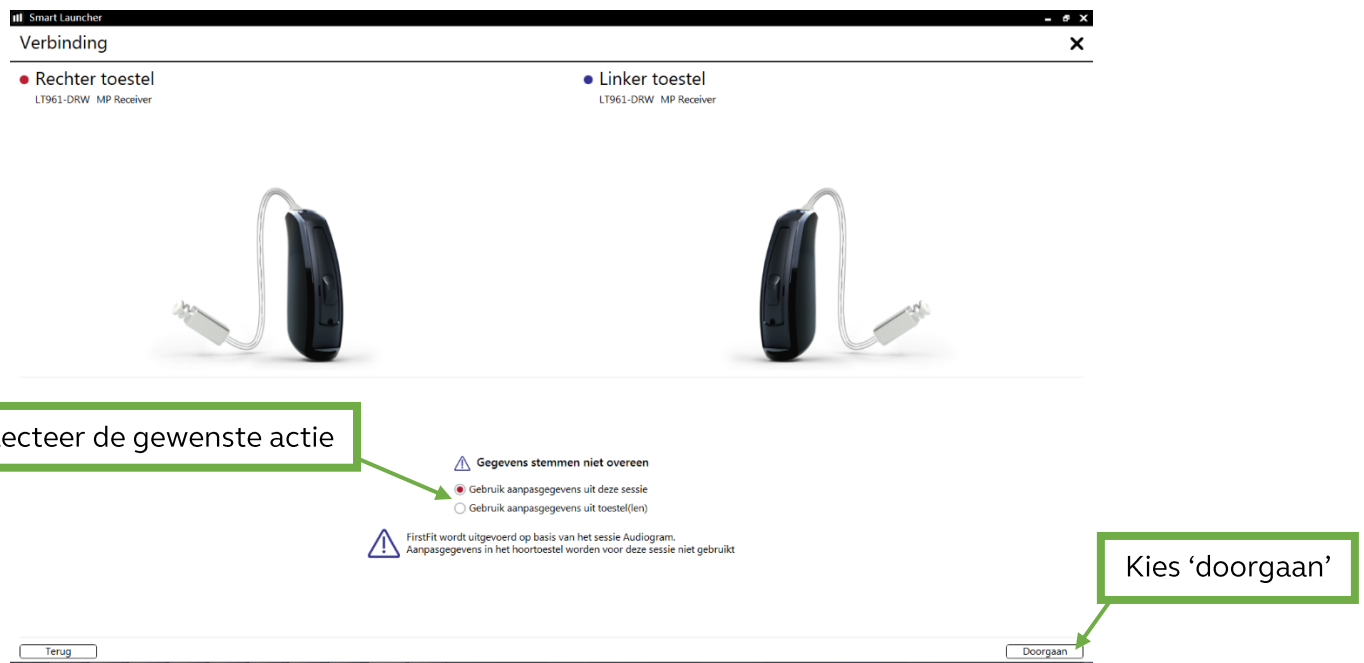


Kies 'verbinden'

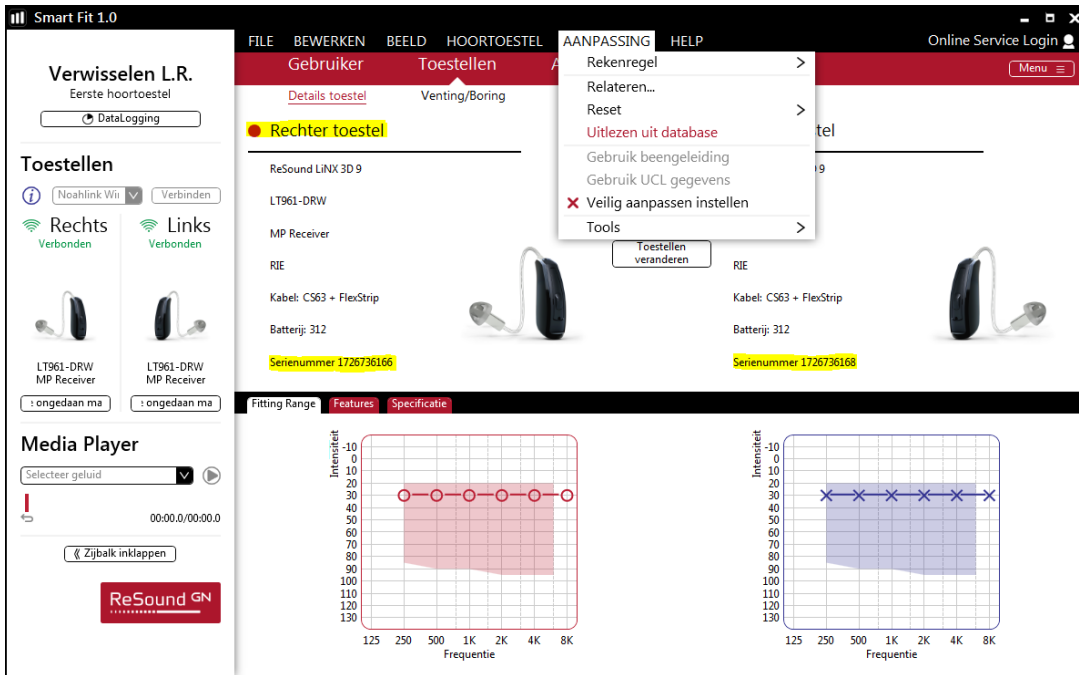
6. Vink de vakjes in de linkerbovenhoek aan en wijs de hoortoestellen opnieuw toe (noteer de serienummers). Klik op 'Doorgaan'.



7. Kies uw gewenste actie. Klik op 'Doorgaan' en doorloop de stappen in SmartFit.



8. De hoortoestellen worden opnieuw toegewezen. Wilt u vanuit de database lezen, klik op ‘aanpassing’ en ‘uitlezen uit de database’.



9. Navigeer naar het scherm ‘aanpassing’ en klik op ‘opslaan’.

